

#仁高

#楽しく

#地域

#にかいほ

#未来

#面白く

#自分たちのまち

仁高について!

人生で1番短い3年間を  
ココロおどるこの学校で

可能性は無限大

#友愛

#克己

#自立

#探究

#デジタル

2023  
学校案内  
秋田県立仁賀保高等学校

自立 克己 友愛

# 仁高凶鑑

～仁賀保高校だからできる～

## 仁高公式インスタグラム

生徒が運営する仁高公式インスタグラムで行事や日常の様子を紹介しています。みなさんもぜひ登録してみてください。

🔍 #仁高に行こう



で検索!



## 学校行事

主な学校行事として体育祭、球技大会、仁高祭があります。体育祭では、集団行動、球技大会ではeスポーツも競技種目にあり仁高ならではの行事です。さらに全校で鳥海登山もあり、全国有数の規模で行われ、厳しい故に最高の景色と達成感を得られ、生徒の絆も強まります。

5月 体育祭



6月 全校鳥海登山



8月 球技大会



10月 仁高祭



## 制服

ブレザーに、男子はネクタイ、女子はリボンの制服です。夏は白のポロシャツで爽やかに過ごせます。近年では女子もスラックス可とするなど、生徒の意見を柔軟に取り入れている点も特徴です。

夏服



冬服



# 仁高の学び



## 情報メディア科とICTの活用

県内唯一の「情報系学科」があり、ネットワーク技術とデジタルコンテンツ制作を中心に専門的に学ぶことができます。実習室やiPadなど環境も恵まれており、普通科も電子黒板、Chromebookを用いたICTに力を入れた授業を受けます。



## にかほ市、地域との連携

仁賀保高校はにかほ市と連携協定を結んでいます。にかほ市からのサポートを受け、地域を探究する活動を行い、地域行事のポスター制作や小学生のプログラミング教室など地域に密着した取組に力を入れています。

## ひとりひとりに手厚い授業

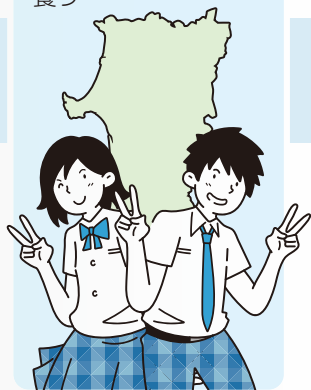
令和5年度の全校生徒は153名。他校と比べると少ないですが、その分ひとりひとりは手厚い指導を受けることができ、中学校までの内容も丁寧に復習できるので安心です。



## カリキュラム・ポリシー

### ふるさと教育

郷土を愛する精神を養う



### デジタル教育

新たな価値を創造するためのデジタル技術を身に付ける



### 探究型学習

課題解決にむけて主体的に行動する力を身に付ける



### キャリア教育

社会に柔軟に対応する力を身に付ける



# 普通科(デジタル探究コース)



## カリキュラム

	1	2	3	4	5	6	7	8	9	10	11	12	13	14	15	16	17	18	19	20	21	22	23	24	25	26	27	28	29	30	31	
1年生	現代の国語		言語文化		公共			数学Ⅰ		数学A		地学基礎		体育		保健		音楽Ⅰ 美術Ⅰ		英語コミュニケーションⅠ		家庭基礎		デジタル情報	デジ探	HR						
2年生	論理国語	文学国語	古典探究 国語表現		地理総合		数学Ⅱ		数学B 情報の表現と管理 フードデザイン	化学基礎 簿記	物理基礎 生物基礎		体育		保健		英語コミュニケーションⅡ		ビジネス基礎	情報処理	論理・表現Ⅰ	英語コミュニケーションⅡ		デジタル探究	HR							
3年生	論理国語	文学国語	古典探究 国語表現		歴史総合		数学Ⅲ 高数総 生数総	数学C 応用数学 基礎数学	生活と福祉 情報の表現と管理	物理 生物	化学基礎		体育		英語コミュニケーションⅢ		論・表Ⅱ 器楽 素描		観光ビジネス	ソフトウェア開発	英語コミュニケーションⅢ		デジ探	HR								

仁賀保高校普通科では、将来進みたい進路や学びの興味・関心に応じて、自由に選択できるカリキュラムを用意しています。また、比較的少人数で授業を行うことができるため、生徒一人一人にきめ細かな指導を行うことができるという点も特長の一つです。令和4年度からはデジタル技術を活用し、探究的な学習を推進するデジタル探究コースが新設されました。各科目や総合的な探究の時間を通して、地域の課題解決や新たな価値を生み出す創造力の育成に取り組んでいます。

## 在校生の声



田口 煌  
(金浦中学校出身)

高校の授業は分かりやすく、分からないところでも優しく教えてもらえるので、楽しく勉強することができます。仁賀保高校は、ICTの設備が整っていて授業で活用していてとても良いと思います。仁賀保高校の先生方はとても優しく、先輩も面白い人が多いのでとても楽しい高校生活を送ることができます。



カナルキルタン  
(象潟中学校出身)

仁賀保高校には、登山やデジタル探究といろんな特別な授業があります。

鳥海登山のときは、友達と話して、美しい景色を見たり写真を撮ったりしながら疲れているのを忘れて登山するのがとても楽しいです。デジタル探究のときはいろんなことを学んだり、調べたりと様々な活動がとても楽しいです。先生方も分かりやすく説明してくれるのでほとんど分からないことはないけど、もしあっても先生に聞くと優しく教えてくれます。

体育祭、仁高祭、球技大会、鳥海登山、デジタル探究などがとても楽しいです。

# 情報メディア科



## カリキュラム

	1	2	3	4	5	6	7	8	9	10	11	12	13	14	15	16	17	18	19	20	21	22	23	24	25	26	27	28	29	30
1年生	現代の国語	言語文化	公共	数学Ⅰ	体育	保健	音楽Ⅰ 美術Ⅰ	英語コミュニケーションⅠ	家庭基礎	情報産業と社会	情報の表現と管理	情報セキュリティ	総探	HR																
2年生	論理国語	地理総合	数学Ⅱ	数学A	物理基礎	体育	保健	英語コミュニケーションⅡ	情報システムのプログラミング	情報デザイン	ネットワークシステム コンテンツ制作と発信	総探	HR																	
3年生	論理国語	歴史総合	数学Ⅲ 高数総 生数総	数学B	科学と人間生活	体育	英語コミュニケーションⅡ	物理 データベース メディアとサービス	課題研究	情報実習	総探	HR																		

仁賀保高校情報メディア科では、インタラクティブコンテンツ(双方向での情報通信)を意識した授業を展開しています。直接人に訴求するデザインの構成やそれに基づいたポスターや動画制作、情報通信の安定・安全のためのネットワーク構築など、実社会に限りなく近い実習環境で学ぶことができます。また、次世代情報コンテンツの制作に欠かすことができないVRやドローン操作、AIプログラミングなどの実習も行っています。

## 在校生の声



伊藤 玲弥  
(大内中学校出身)

情報メディア科は、AIプログラミングなど実社会に近い学習をしています。ほとんどの授業でパソコンやiPadを使用し行われています。先生方も分からないときは分かりやすく教えてくれます。パソコンの使い方を知ること、進路の幅を広げることができると思います。私は仁賀保高校で情報ネットワークを学びながら友達と楽しい高校生活を送っています。是非、皆さんも仁賀保高校への入学を検討してみてください。



齋藤 ころ  
(仁賀保中学校出身)

情報メディア科は、システムのプログラミングや3DCGなど専門的な授業を、パソコンを使って行っています。こう聞くと「パソコンの使い方が分からない」など不安になる方もいるかもしれませんが、さすが、先生方が詳しく丁寧に説明して下さるので不安になる必要は一切ありません。実際私も支えてもらう事が多いです。

同級生とも楽しく学校生活を送れ、将来就きたいと思う職の幅が広がるため仁賀保高校に入学して良かったなと思います。

# 部活動



## 運動部

バスケットボール部 バドミントン部 バレーボール部 柔道部 山岳部 ソフトテニス部 野球部 サッカー部

## 文化部

吹奏楽部 美術部 写真部 eスポーツ部 茶華道部

## 同好会

NCC (仁賀保クッキングクラブ) BV会 (Benkyo & Volunteer 同好会) 総合運動 資格取得 フラ同好会

## 生徒会



仁高で共に  
自分たちの学校を  
創っていきませんか

# 進路状況



## 過去3カ年の進路実績

### 進学

#### 【国公立大学】

秋田大学 秋田県立大学

#### 【私立大学】

日本赤十字秋田看護大 秋田看護福祉大学 東北学院大学 中央大学 聖徳大学 サイバー大学 東京富士大学 東北公益文科大学 大正大学 ノースアジア大学 淑徳大学 専修大学

#### 【短期大学】

聖園学園短期大学 聖霊女子短期大学 日本赤十字秋田短期大学 弘前医療福祉大短期大学部

#### 【医療看護系専門学校等】

由利本荘看護学校 秋田しらかみ看護学院 神奈川県立衛生看護学校 秋田リハビリテーション学院 埼玉上尾中央医療専門学校

#### 【医療看護系を除く専門学校等】

##### ・県内

秋田県理容美容専門学校 大曲技術専門学校 秋田林業大学校 職業能力開発短期大学校秋田校 秋田情報ビジネス専門学校 秋田コアビジネスカレッジ 東京アカデミー専門学校秋田校

##### ・北海道・東北

東北電子専門学校 赤門自動車整備大学校 宮城調理製菓専門学校 酒田調理師専門学校 仙台ビューティアート専門学校 岩手理美容専門学校 東北外語観光専門学校 仙台ECO動物海洋専門学校 仙台総合ペット専門学校 仙台ウエディング&ブライダル専門学校 専門学校デジタルアーツ仙台 代々木アニメーション学院仙台校 仙台こども専門学校

##### ・関東以南

日本工学院専門学校 日本工学院八王子専門学校 日本電子専門学校 窪田理容美容専門学校 東京ビューティアート専門学校 国際文化理容美容専門学校 早稲田美容専門学校 東京スクールオブビジネス 東京商科・法科学院専門学校



### 就職

#### 【一般就職】

##### ・県内

TDK(株) TDK-EF(株) AOS(株)にかほ工場 ダイワ工業(株) 小林工業(株) 丸大機工(株) 秋田マテリアル(株) (株)扇央社秋田店 (株)越中屋写真商会 佐川急便(株) TDKサービス(株)秋田営業所 生活協同組合コープあきた 廣瀬産業(株) (株)光風舎 アルファエレクトロニクス(株)秋田工場 (株)秋田建物検査 (株)秋田新電元 (株)プレステージ・インターナショナル 社会福祉法人由愛会 秋田印刷製本(株) 協和工業 秋田精工 長田建設 オフィス21 池田ライフ&サポートシステム はなの店おおしま

##### ・県外

関東シモハナ物流(株)浦和営業所 (株)オオゼキ ABCシステム(株) (株)ハンサム (株)サロンド・ユー 阪南理美容(株) (株)銀座コージーコーナー TDK-EF北上工場(株) TDK株式会社(成田) アントラス ネットチャート 株式会社光邦

#### 【公務員】

にかほ市役所 自衛隊一般曹候補生



### 進路指導主事のコメント

仁賀保高校の強みは、進学でも就職でも一人一人の進路希望に合わせて、先生方が親身に指導してくれることです。進学希望者には、専門的な知識を深める楽しさや、志望校合格を目指した勉強の仕方を教えてくれます。就職希望者には、自立した大人として、社会から求められる人材になれるよう、マナー講座や資格取得指導なども充実しています。

# 仁高でつながる 地域と未来



友 誼

克 己

自 立



JR金浦駅より

バス5分  
自転車12分

JR象潟駅より

バス8分  
自転車20分

T 018-0148  
秋田県にかほ市象潟町字下浜山3-3  
TEL: 0184-43-4791  
FAX: 0184-43-4792  
URL: <http://www.nikaho-h.ed.jp>  
MAIL: [chokai@nikaho-h.ed.jp](mailto:chokai@nikaho-h.ed.jp)

