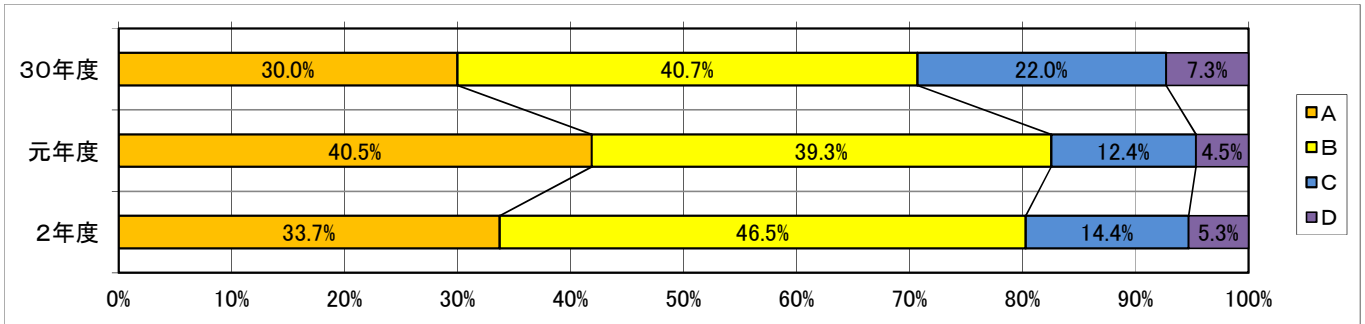


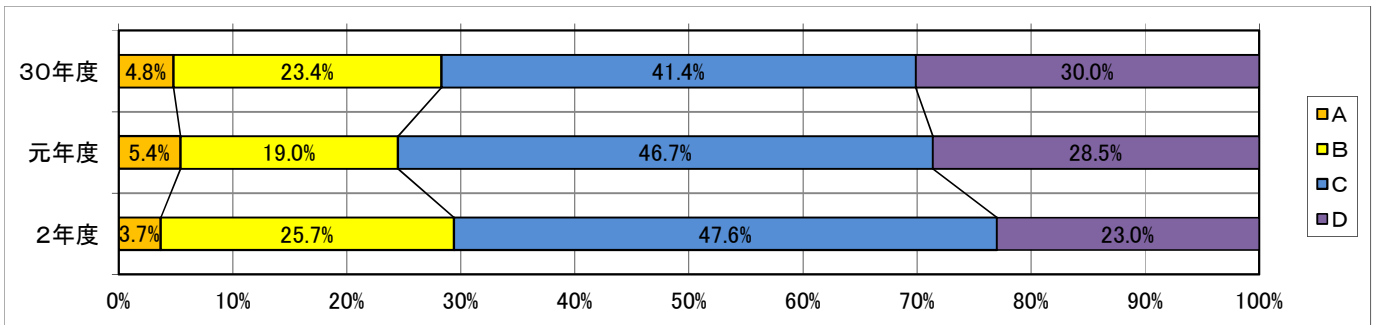
令和2年度 学校評価アンケート結果(生徒)

A：そう思う B：どちらかといえばそう思う C：あまりそう思わない D：そう思わない

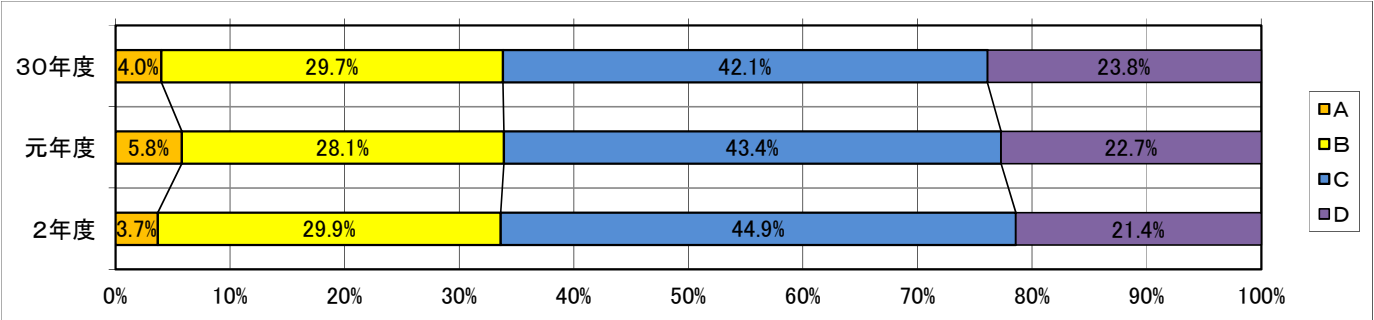
1 本校は、他の学校にない特色がある。



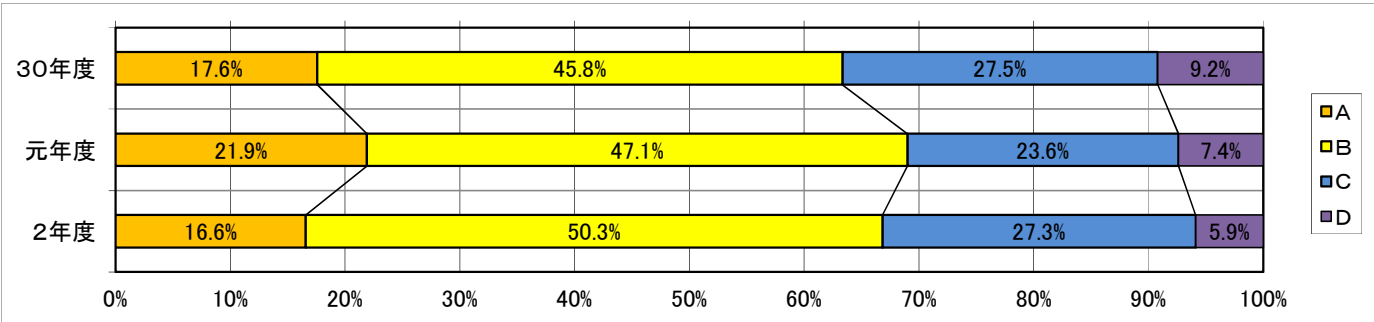
2 本校は、施設や設備が充実していて利用しやすい。



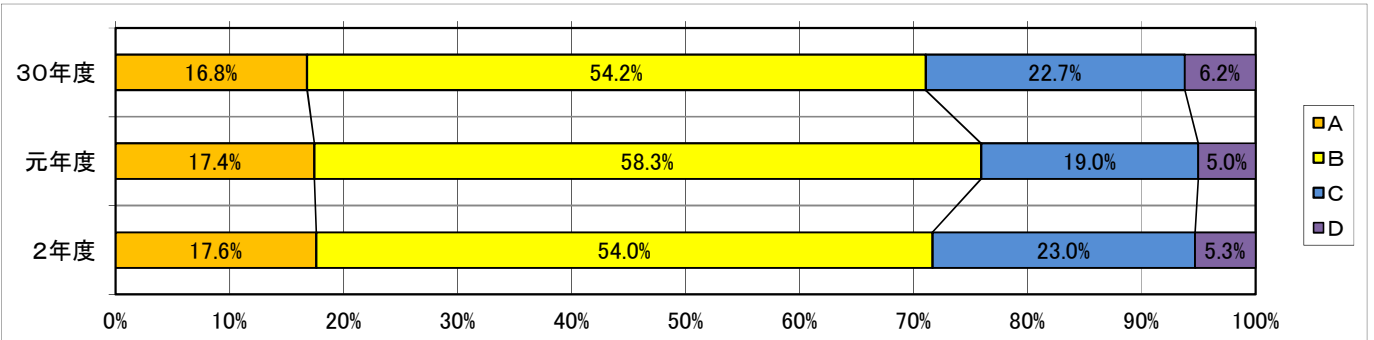
3 本校は、清掃が行き届いてきれいだ。



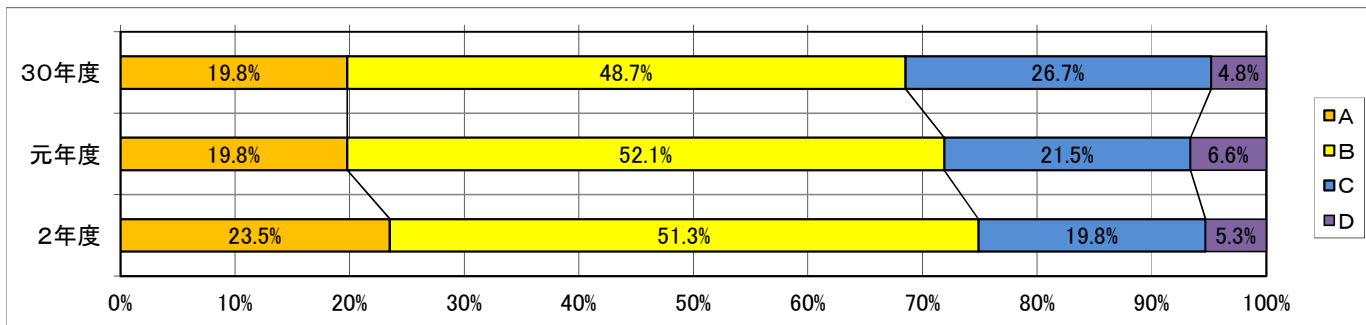
4 本校は、落ち着いて授業を受けられる学習環境にある。



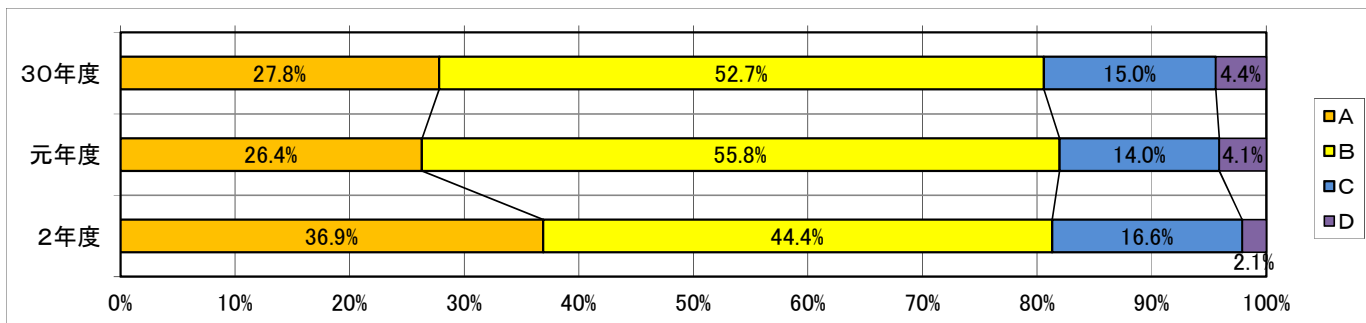
5 本校は、授業が分かりやすく充実している。



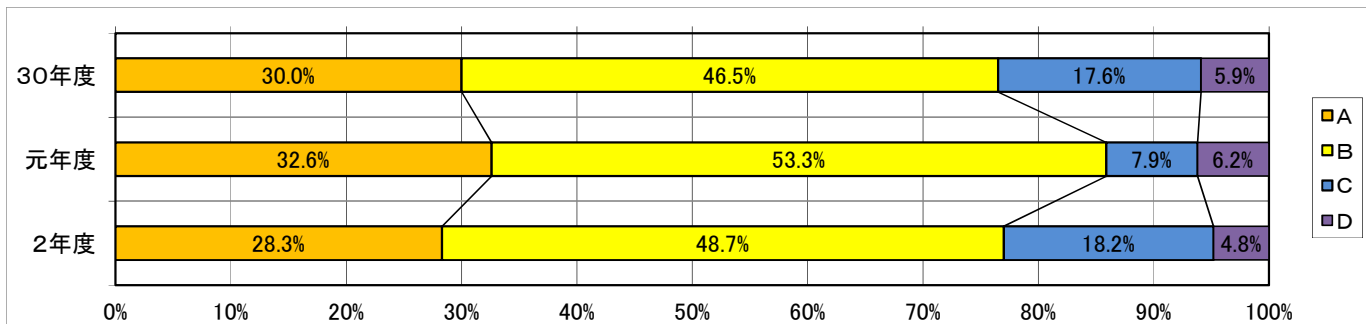
6 本校の朝学習は、基礎学力の定着と学力向上に役立っている。



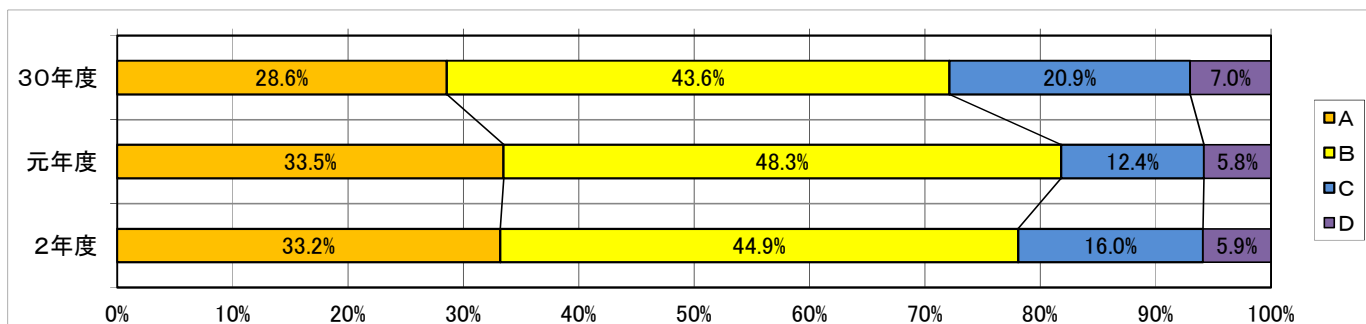
7 本校は、あなたの希望する検定試験や資格取得などにチャレンジできる環境にある。



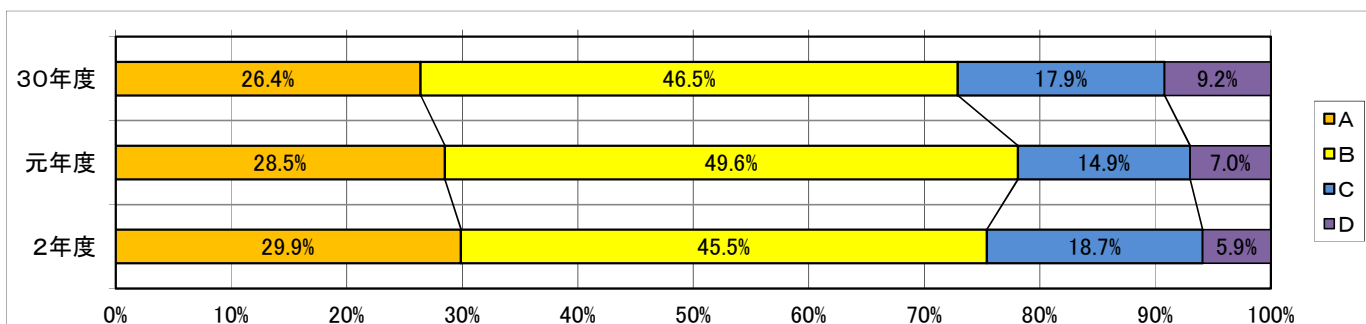
8 先生方は、あなたを理解し、悩みには親身になって相談にのってくれる。



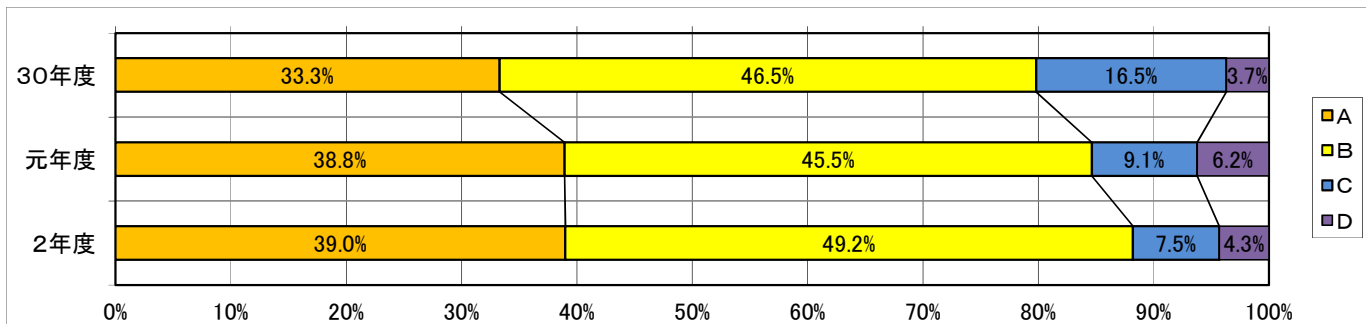
9 先生方は、何か問題が起こったとき適切に対応してくれる。



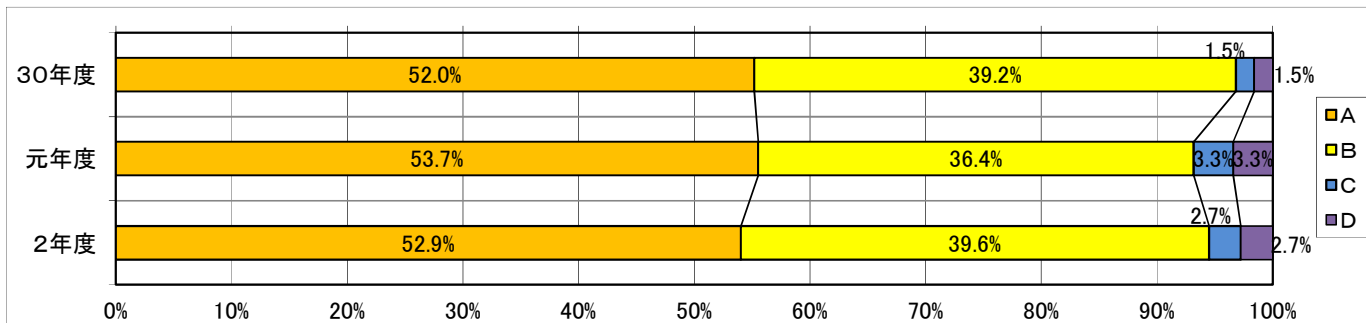
10 本校は、あなたにとって安心して生活を送れるところである。



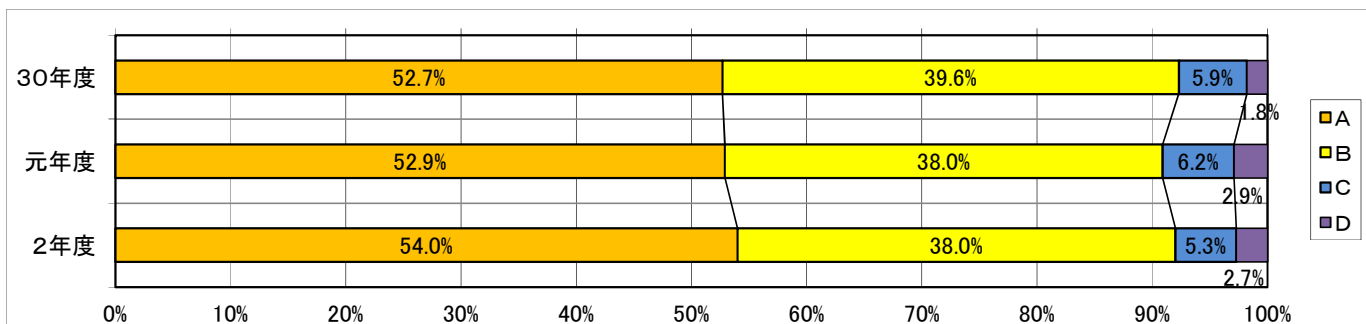
11 先生方は、生命の大切さや健康・安全などについて熱心に指導してくれる。



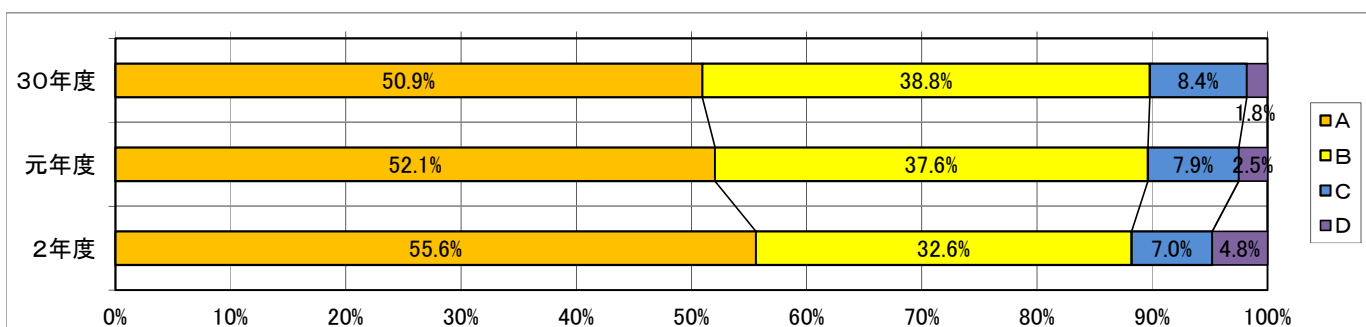
12 先生方は、服装やあいさつなどの基本的な生活について熱心に指導してくれる。



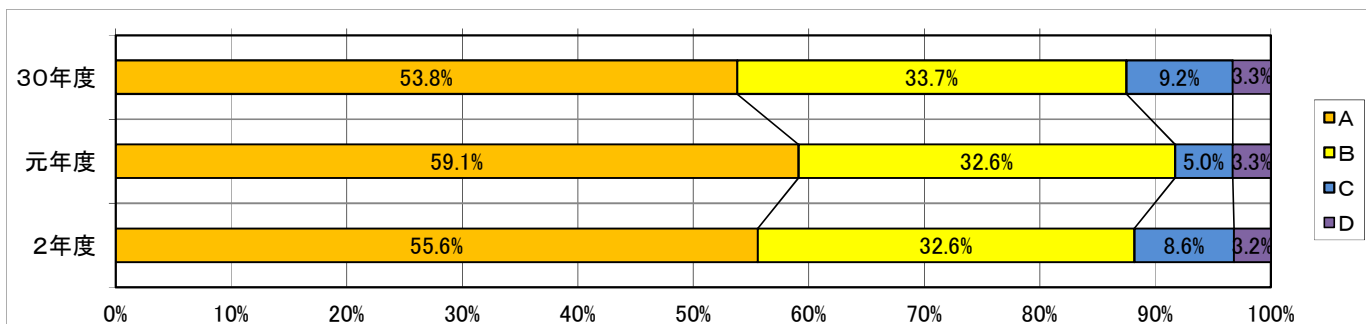
13 先生方は、社会や学校のマナーやルールを守るようにきちんと指導してくれる。



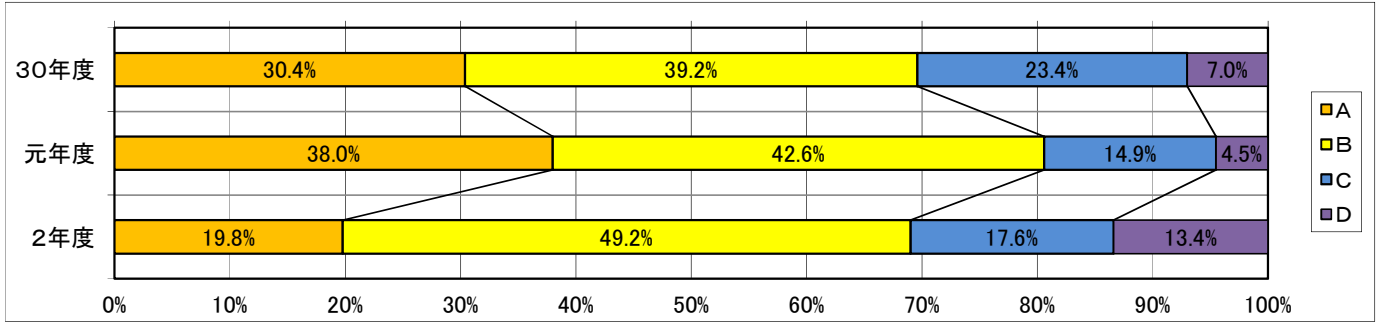
14 先生方は、将来の進路や就職などについて熱心に指導してくれる。



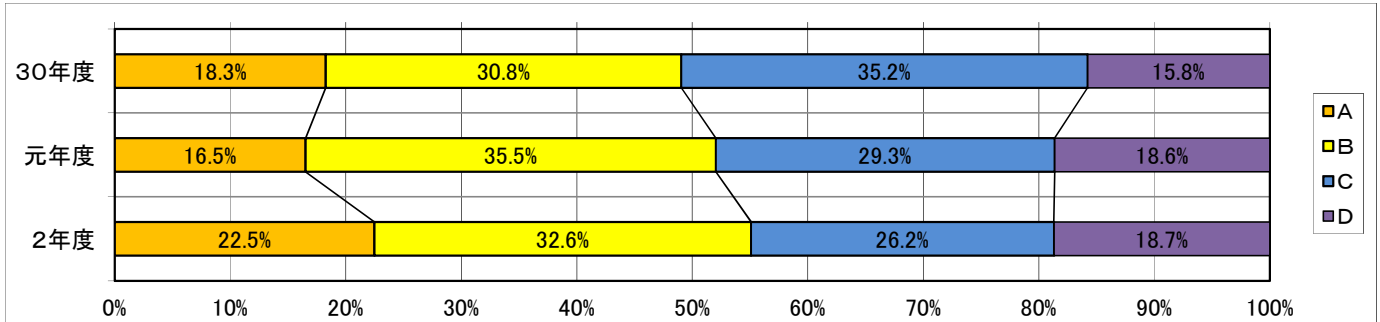
15 インターンシップや職場見学など職業に関する体験学習は、将来の自分に役立つと思う。



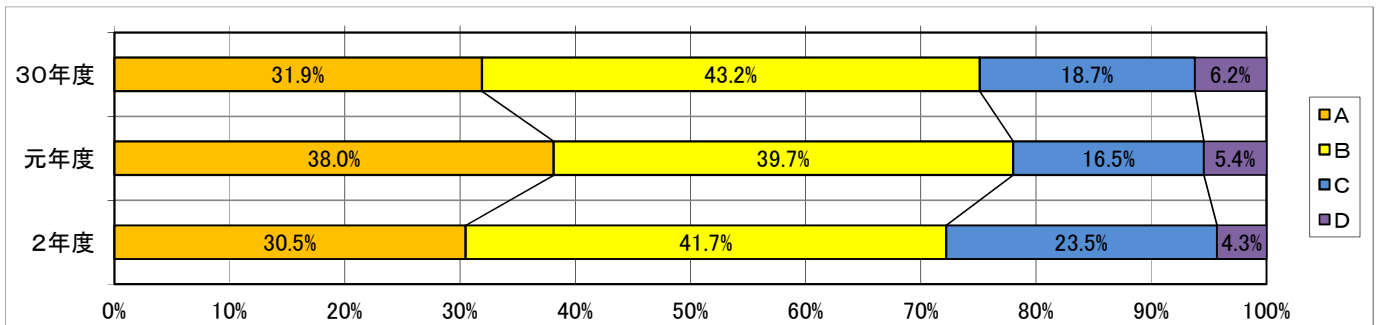
16 本校は、体育祭や学校祭などの生徒会・学校行事が充実している。



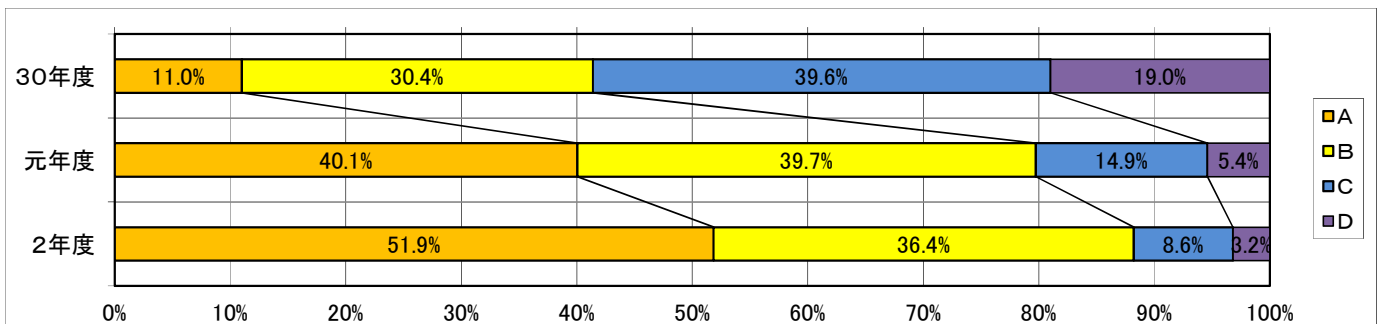
17 本校は、部活動が充実している。



18 本校は、ボランティア活動が充実している。



19 本校は、地域との交流が盛んだ。



20 本校に入学して良かった。

