

# 秋田県立仁賀保高等学校 中期ビジョン（5カ年計画）

学校番号32

平成31年4月

## 学校の現状と課題

多種多様な  
進路志望の  
実現

キャリア教育の  
充実

部活動や  
生徒会活動による  
健康な心身の育成

特別活動の  
活性化

地域の発展に  
貢献できる  
人材の育成

地域社会との  
連携強化

情報化社会に  
対応できる  
人材の育成

情報メディア科の  
充実

## 学校を取り巻く将来の状況の予測

少子高齢社会

地域の  
児童・生徒数の  
減少

県立高校定数減

不透明な経済動向

国際情勢に  
左右される  
地域経済

変化への適応力

本校生徒への期待

求められる  
21世紀型能力

主体的に生きる力

## 地域の期待に応える県立高校として、地域の課題に積極的に取り組む人材を育成する

学び直しを  
取り入れた  
確かな学力

学校行事や  
部活動による  
主体性と協働性

問いを発し  
意見を述べる  
豊かな表現力

総合的な人間力を育てる  
キャリア教育

地域貢献活動や  
ボランティアによる  
コミュニケーション能力

社会通念に基づく  
生活指導による  
社会性と礼儀

様々な活動を通  
して得られる  
達成感と自信

## 5年間で達成を目指す具体的目標

### 進路志望の100%達成

- ・国公立大合格者 5名以上
- ・情報メディア科 同上 1名以上
- ・就職者の地元就業率 60%以上
- ・情メ科専門分野への進路 80%以上
- ・学習(指導)強化月間等、生徒・教員ともに取り組む授業改善業務の継続

### 生徒の自主的・実践的活動の支援

- ・学習内容、学校行事および学校生活の満足度 90%以上
- ・部活動加入率 80%以上
- ・部活動の強化  
(最低1チーム以上の全国大会出場)
- ・自主防災組織”Be助っ人”による防災教育と災害支援活動

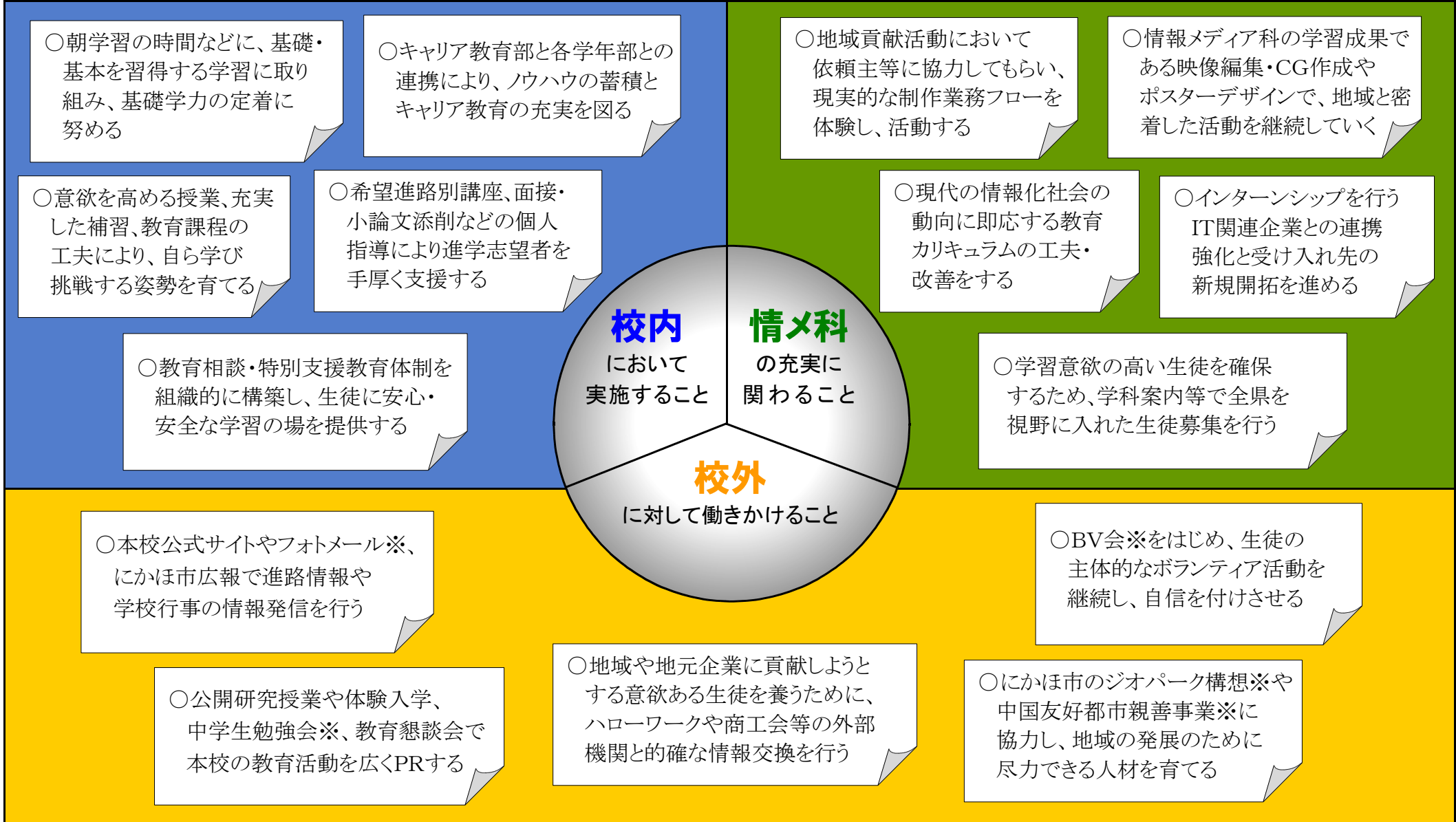
### 地域連携重視の学校づくり

- ・地域イベントへの協力・ボランティア  
(CG、吹奏楽、茶華道、NCC、BV、運動部員等)
- ・環境保護活動の推進  
(ブナ植樹、道路清掃、鳥海登山、ジオパーク※)
- ・にかほ市内小・中学校との連携  
(授業研修会、防災教育、中学生勉強会)
- ・市内中学校からの入学率 70%以上

### プロのIT技術者の育成

- ・課題研究等の生徒研究活動の推進
- ・資格取得や各種コンテスト等への積極的な挑戦
- ・外部人材を積極的に活用した実践的スキルの育成
- ・情報関連企業でのインターンシップの実施による体験活動の充実

# 目標を達成するための具体的な取り組み



※フォトメール 学校行事の様子や部活動の成績など生徒の活動の様子を伝えるための、写真を主としたリーフレットを配信する。  
 ※BV会 Benkyo&Volunteer同好会のこと。広い意味での勉強やボランティア活動に取り組み、放課後の生活を充実させる。さらに、様々な活動を通して能力や人間性を高め進路実現を目指す。  
 ※中学生勉強会 高校入試に向け意識の向上を促すため、にかほ市内の中学3年生に対し本校職員が指導する国語や数学の講座。これから地域の発展を支える若者への激励を主とし、本校への入学希望の有無は問わない。  
 ※ジオパーク 地球科学的な価値を持つ遺産の保全を目的としたプログラムであり、にかほ市は平成28年度に登録された。  
 ※中国友好都市親善事業 にかほ市と中国浙江省諸暨市との友好交流。松尾芭蕉の「象潟や 雨に西施が ねぶの花」で詠まれた中国4大美女である西施の縁による。